

APA ITU KIBLAT?

Kiblat merupakan arah tuju ketika umat Islam mengerjakan ibadah solat dan perkara-perkara yang disunatkan menghadap ke arahnya.

Ahli falak pula menakrifkan arah kiblat adalah arah ke Kaabah yang terdekat di atas glob bumi.

Allah *Subhanahuwataala* berfirman:

"... Dan dari mana sahaja kamu keluar, palingkanlah wajahmu ke arah Masjidil Haram..."

(Surah al-Baqarah 2:149)

SALAH FAHAM MENGENAI KIBLAT

- i. Menggunakan kompas semata-mata tanpa ilmu untuk menentukan arah kiblat
- ii. Menggunakan matahari terbenam tanpa ada panduan arah yang tepat
- iii. Menggunakan arah piring astro

TAHUKAH ANDA?

- ✓ Keluasan Kota Mekah adalah 26 km persegi
- ✓ Jarak Malaysia ke Mekah adalah lebih kurang 6000 km
- ✓ Selisih arah sebanyak 1 minit sahaja akan terpesong sejauh 2-3 km
- ✓ 1° (degree/ darjah) = 60 minit
- ✓ 1° (degree/ darjah) terpesong sejauh 120-180km

WAJIB

MENGHADAP KIBLAT

- Solat Wajib & Sunat
- Mengebumikan jenazah
- Sujud Syukur
- Sujud Tilawah

SUNAT

MENGHADAP KIBLAT

- Membaca Al-Quran
- Menyembelih binatang (korban, akikah)
- Berdoa
- Azan

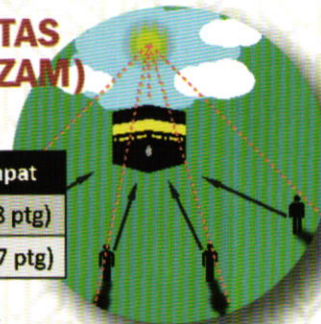
ANTARA KAEDAH

PENENTUAN MUDAH

MATAHARI ISTIWA ATAS KAABAH (ISTIWA' A'ZAM)

- Berlaku 2 kali setahun

Tahun Biasa	Tahun Lompat
28 Mei (5.16 ptg)	27 Mei (5.18 ptg)
16 Julai (5.28 ptg)	15 Julai (5.27 ptg)



- Bayang-bayang sesuatu objek akan menunjukkan arah ke Kaabah.
- Fenomena ini berlaku pada waktu petang, maka bayang objek akan jatuh ke arah Timur.
- Arah yang menunjukkan ke kiblat adalah bayang yang menghadap ke objek tersebut.

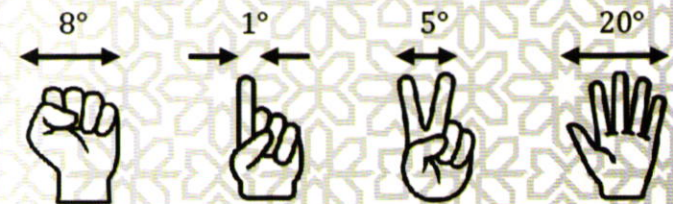


BERPANDUKAN MATAHARI TERBENAM

- Berpandukan matahari terbenam sepenuhnya tidak tepat.
- Di Malaysia matahari akan terbenam berubah-ubah dari azimuth 235° hingga 295°.

Bulan	Anggaran arah Kiblat dari Matahari Terbenam
Januari	Ke kanan 45°
Februari	Ke kanan 40°
Mac	Ke kanan 25°
April	Ke kanan 15°
Mei	Ke kanan 5°
Jun	Ke kiri 1°
Julai	Ke kanan 1°
Ogos	Ke kanan 5°
September	Ke kanan 15°
Oktober	Ke kanan 30°
November	Ke kanan 40°
Disember	Ke kanan 45°

Anggaran nilai sudut diatas boleh ditentukan dengan menggunakan panduan jari seperti gamba rajah dibawah.



KEDUDUKAN BURUJ

BURUJ BELANTIK (ORION)

- Mempunyai 3 bintang berderetan iaitu Mintaka, An-Nilam dan An-Nitak
- Arah kiblat boleh diketahui dengan mengunjurkan ketiga-tiga bintang ini ke arah barat.

